

WISOL Asennuskolmio

Aurinkopaneelin alle asennettavan WISOL Asennuskolmion avulla saadaan aurinkopaneelit haluttuun kulmaan tasaisella alustalla tai seinällä.

Asennuskolmio sopii tasakatoille, seinille tai maakentille asennettaviin aurinkopaneeleihin. Aurinkopaneelit voidaan asentaa joko suoraan asennuskolmioihin päätykiinnikkeiden avulla tai vaihtoehtoisesti profiilikiskon kanssa, jolloin asennuskolmioiden tarve on vähäisempi.

WISOL Asennuskolmio on mahdollista asentaa myös suoraprofiilipeltikatteisiin, mikäli paneeli tarvitsee lisäkallistusta tuottaakseen maksimaalisen määrän energiaa.

WISOL Asennuskolmio on Suomessa suunniteltu ja valmistettu.
Se on luotettavasti testattu* kestävämmän kovatkin lumi- ja tuulikuormat.

Asennuskolmiolla on 30 vuoden tekninen takuu.



Tuote	WISOL Asennuskolmio
Materiaali	1,5 mm kuumasinkitty teräs
Värit	Musta tai sinkitty
Asennuskulmat	20°-45°, 5° asteen pykälyksin
Takuu	30 vuotta
Valmistusmaa	Suomi

*) Tehdyn lujuuslaskennan perusteella WISOL -aurinkopaneelikiinnikkeet kestävät 2,5 kN/m² suuruisen lumi- ja tuulikuorman, kun aurinkopaneelin koko on max 1,6m².

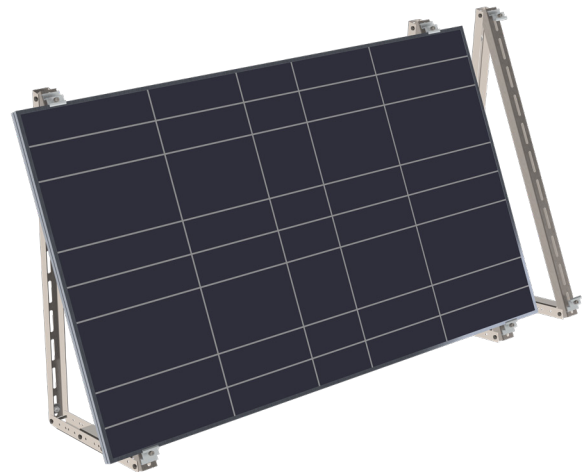
WISOL Asennuskolmio on lujuusmielessä tiukimmillaan tuulikuorman alaisena, kun kolmio on 35° asennus-kulmassa. Aurinkopaneeli tulee kiinnittää kahdella asennuskolmiolla ja jokainen asennuskolmio tulee kiinnittää kattoon kahdella kattokiinnikkeellä kestääkseen kuormituksen. Kiinnittäessä profiilikiskoja asennuskolmioon, on kiinnityspulttien kanssa käytettävä korilaattoja jakamaan kuormitusta kiinnityskohdissa.

(Matricomp lujuustesti 10.3.2020)

WISOL Asennuskolmion käyttökohteet

Tasakatot ja maakentät

Rakennusten ulkoseinät



WISOL Asennuskolmion asennuskulmat

Kulma°	Korkeus (mm)
20°	433 mm
24°	503 mm
30°	602 mm
35°	681 mm
40°	754 mm
45°	822 mm

