



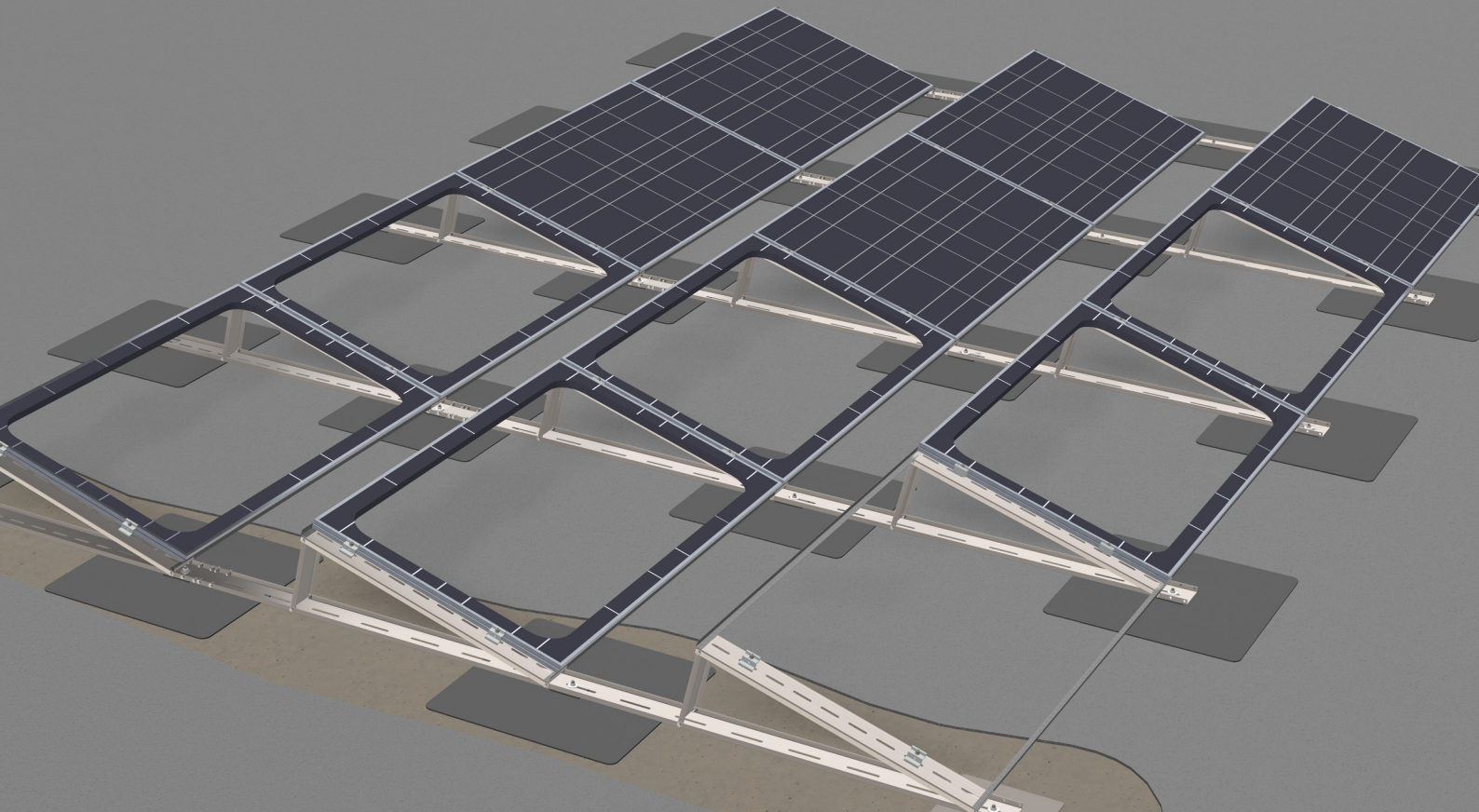
WISOL Kiinnitysteline tasakatoille

WISOL Kiinnitysteline tasakatoille on suunniteltu aurinkopaneelien asennukseen erityisesti huopa- ja PVC-tasakatoille.

Asennusteline kiinnitetään katteen pintaan aina alusraudan avulla, minkä ansiosta katteeseen ei tule ylimääräisiä vuotoriskikohtia. Asennus alusraudan kanssa on kestävin ja varmin tapa asentaa aurinkopaneeleita tasakatoille, sillä tällä tavalla kiinnitystelineet pidetään mahdollisimman kevyinä. Näin se rasittaa ka-

temateriaalia ja kantavia rakenteita huomattavasti vähemmän kuin esimerkiksi asennus, jossa paneeliliniissä joudutaan käyttämään erillisiä painoja.

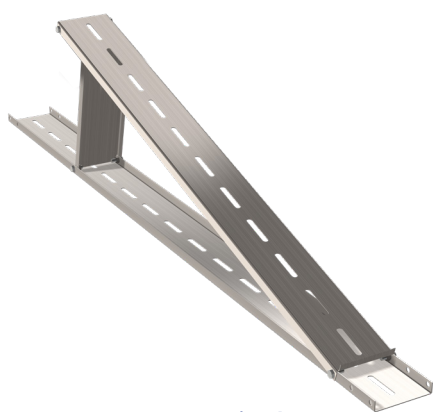
Esikoottu kiinnitysteline on helppo kasata katolla valmiiksi ja nopea asentaa huopa- tai PVC-katolle alusraudan kanssa. WISOL -kiinnitysteline on suunniteltu kestäväksi kovatkin tuuli- ja lumikuormat.





WISOL Tasakaton kiinnitystelineen osat

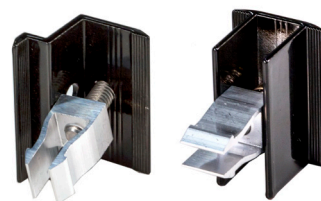
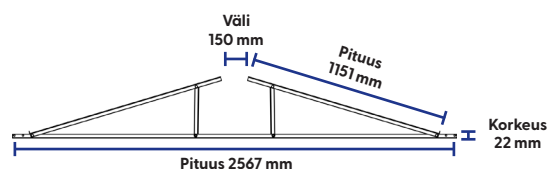
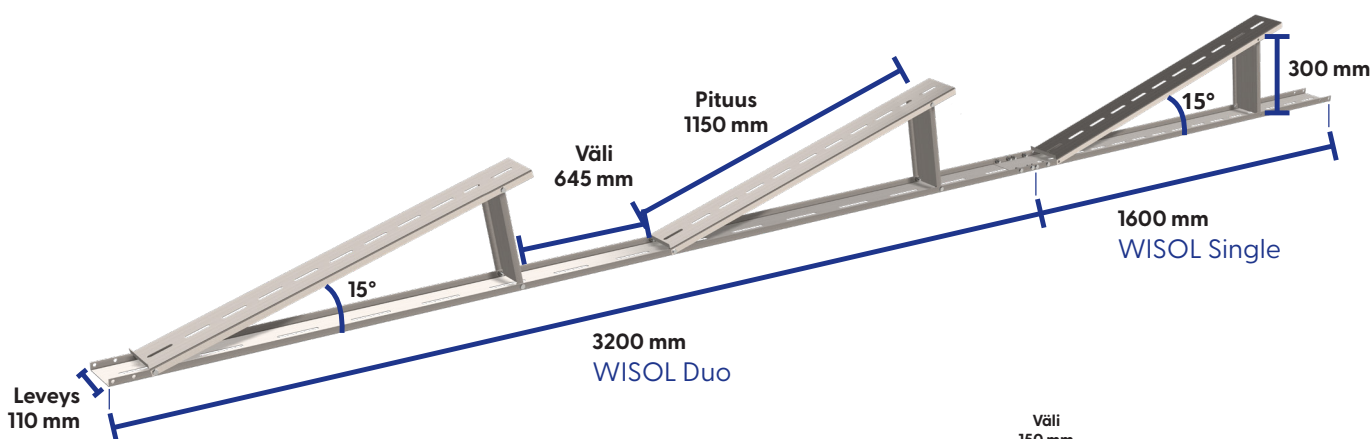
WISOL Kiinnitystelineet



WISOL Single

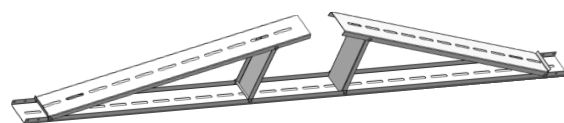


WISOL Duo

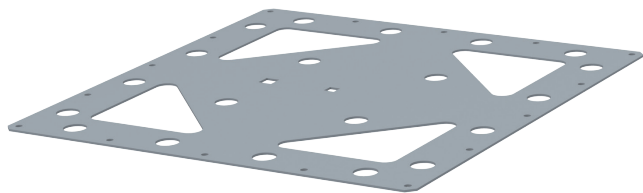
ONE CLICK
-pikakiinnikkeet

Aurinkopaneelilevy kiinnitetään kiinnitystelineeseen kiinni helppokäyttöisillä ONE CLICK -pikakiinnikkeillä. Näitä kiinnikkeitä on kahta erilaista: paneelikentän päätyihin tuleva päätykiinnike ja kahden paneelin väliin laitettava keskikiinnike.

Kiinnikkeissä on erityinen jousi, joka pitää paneelikiinnikettä automaattisesti ylhäällä helpottaen näin paneelin kiinnitystä telineeseen.

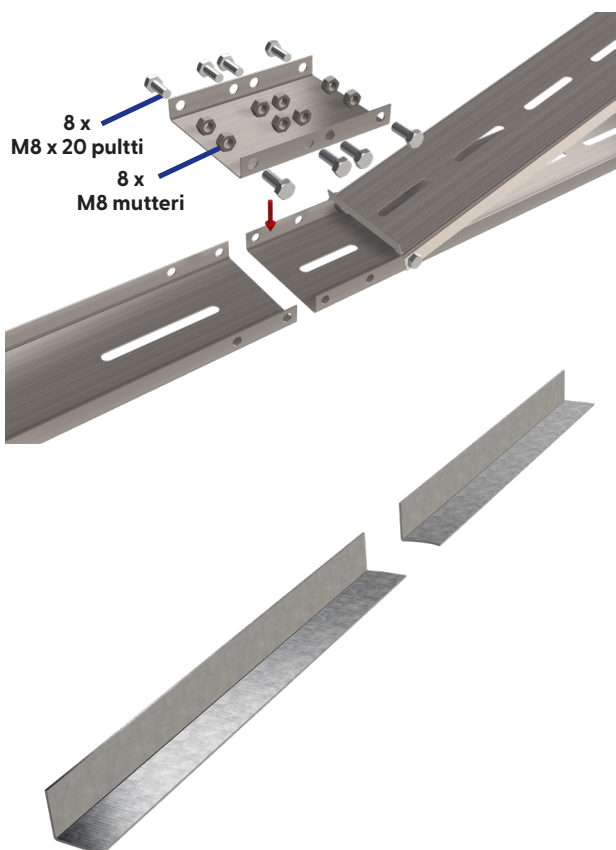


Kiinnitysteline soveltuu myös itä-länsi-asennukselle.



Hitsattava huopakaton alusrauta:

Huopakaton alusrauta tarjoaa täydellisen vedenpitävän kiinnike-ratkaisun huopa- ja PVC-muovikatoille.



Tasakaton kiinnitystelineen jatkoskappale

Tasakaton kiinnitystelineen jatkoskappaleella voidaan kätevästi liittää yhteen WISOL SINGLE ja DUO -kiinnitystelineitä halutun kokonaisuuden aikaansaamiseksi.

L-tukiprofiili

L-tukiprofiilin tarkoitus on tukea aurinkopaneelia lumen aiheuttamaa painetta vastaan. Paneelin pitkille sivuille asennettuna L-tukiprofiili ehkäisee lumikuorman aiheuttamaa mahdollista paneelin taipumista. L-tukiprofiili mitoitetaan paneelin pitkän sivun mukaan. WISOL L-tukiprofiilien pituudet ovat 1722mm ja 2100mm.

Tasakaton asennustelineettä käytettäessä aurinkopaneelin asennus ilman L-tukiprofiilia voi aiheuttaa seuraavat riskit:

- Paneelin taipuminen ja mahdollinen kiderakenteen säröytyminen
- Sähköviat ja sähköturvallisuusriskit
- Valokaari- ja palovaarat
- Vakuutus- ja takuuriskit
- Mekaaniset vauriot

Wisol suosittelee L-tukiprofiilia käytettäväksi aina tasakattojen kiinnitystelineiden kanssa asennettaessa. Tarkistahan kuitenkin paneelin valmistajan ohjeistuksen lisätuen käytöstä.

| | |
|-----------------------|---|
| Tuote | WISOL Kiinnitysteline tasakatoille |
| Materiaali | 1,25 mm kuumasinkitty teräs (KZN) / Alumiini / ruostumaton teräs Maastoluokassa 0 tai muutoin haastavissa olosuhteissa materiaalivahvuus 2,5mm |
| Värit | Musta tai sinkitty |
| Asennuskulmat | 15 astetta |
| Käyttökohteet | Tasakatot (bitumi-, kermi- ja PVC-katot) |
| Tekninen takuu | 30 vuotta |